



HEVELIANUM

Mobilny Układ Słoneczny

Materiały:

- karta pracy „Mobilny Układ Słoneczny” wydrukowana jednostronnie na sztywnym papierze
- nożyczki
- pinezka
- (opcjonalnie) gumka do mazania lub korek od butelki

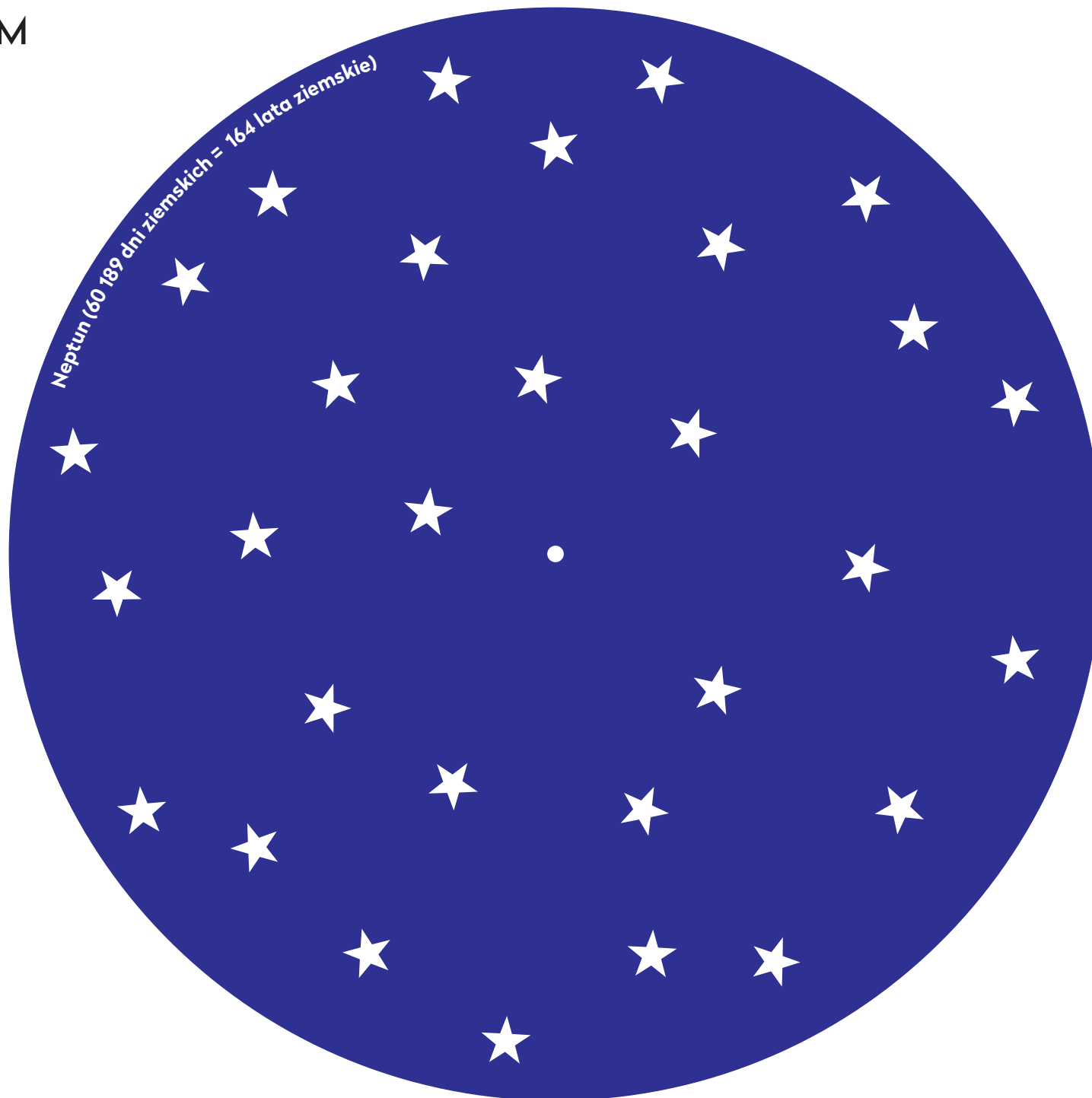
Instrukcja:

Wytnij wszystkie elementy modelu. Umieść planety na właściwych orbitach (możesz je przykleić albo użyć zszywacza). Złóż model w odpowiedniej kolejności, a całość zepnij pinezką, wbitą w wyznaczonym miejscu.

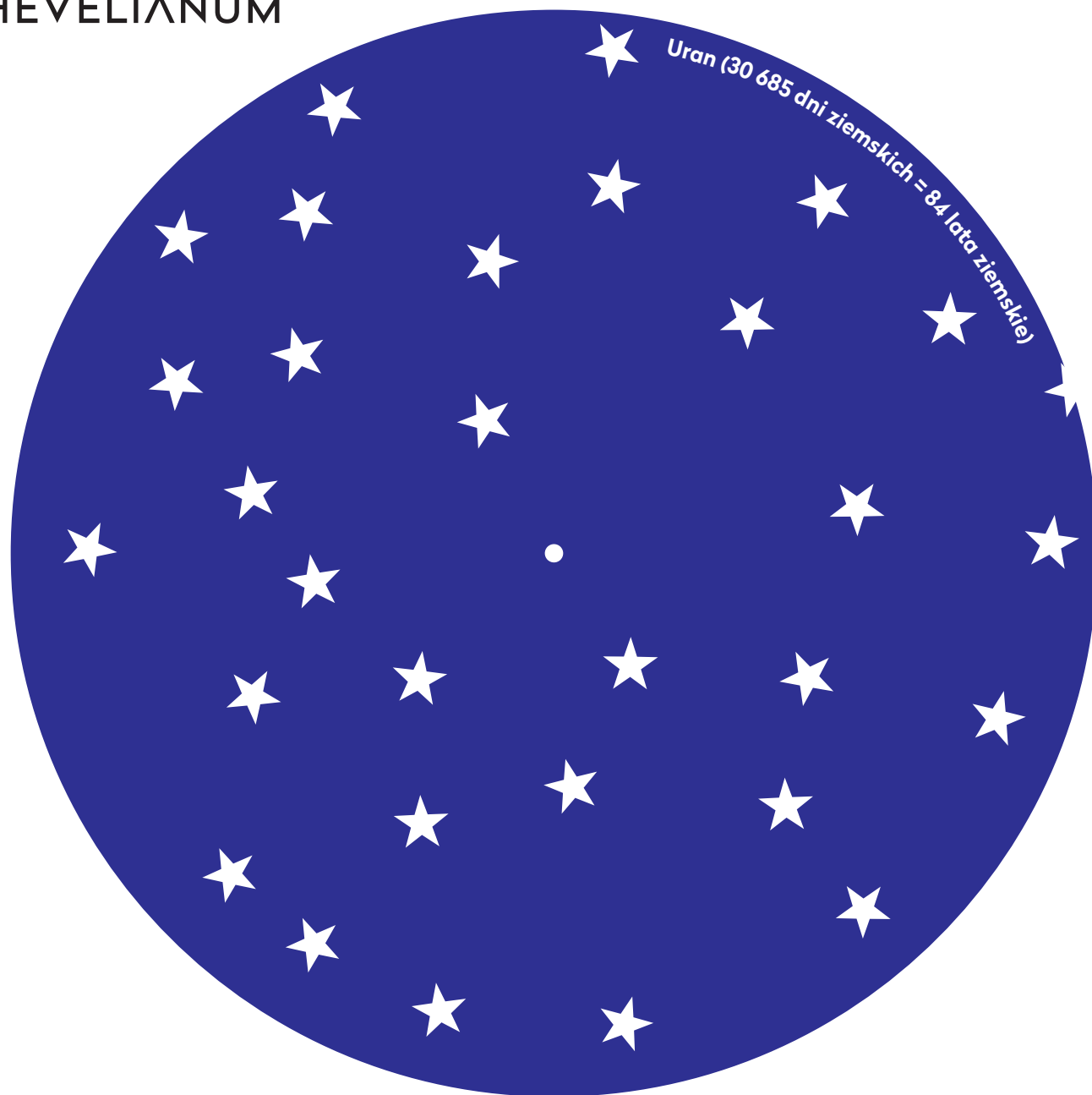
Mobilny Układ Słoneczny jest już gotowy!

Udanej zabawy!

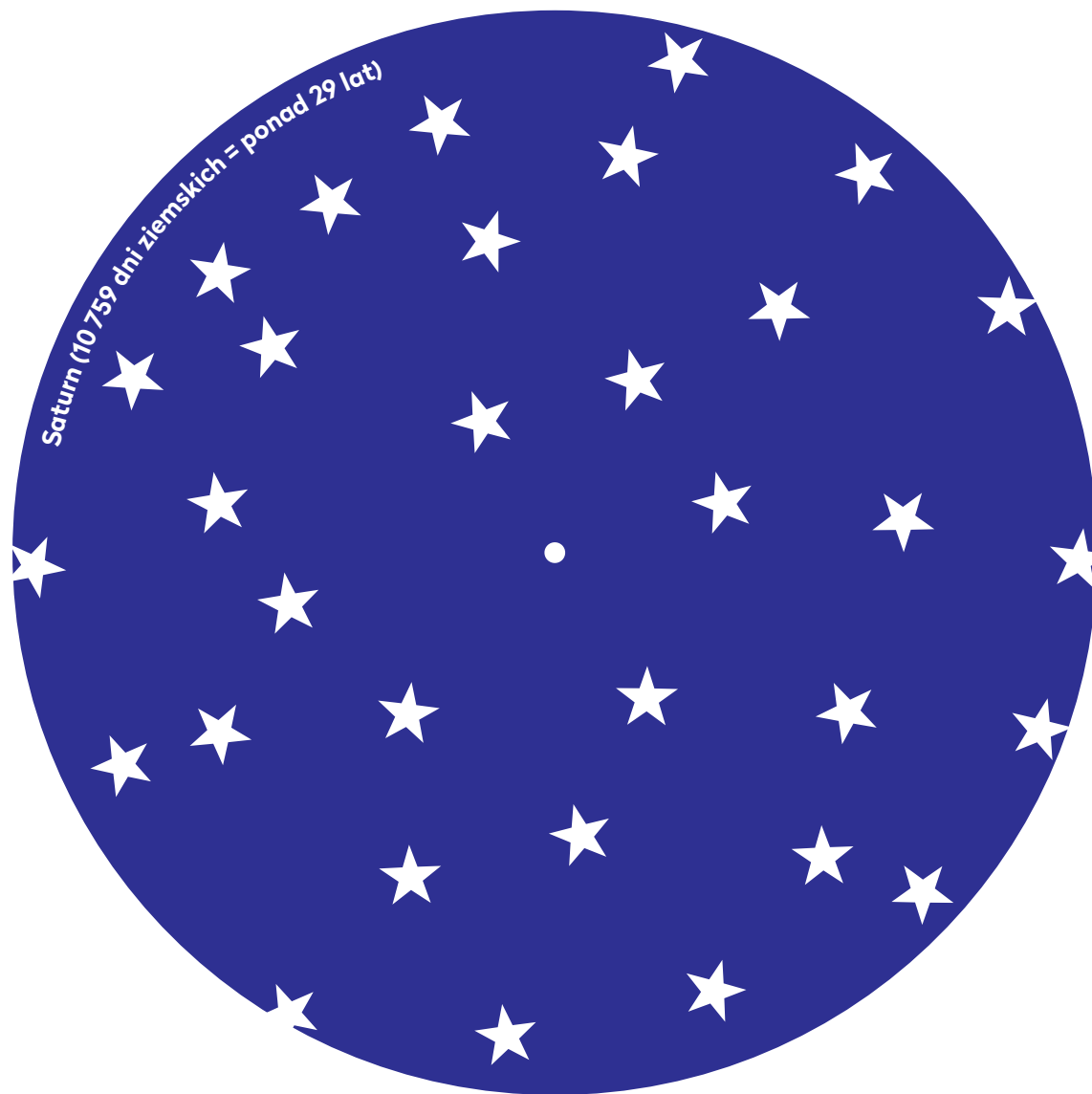
HEVELIANUM



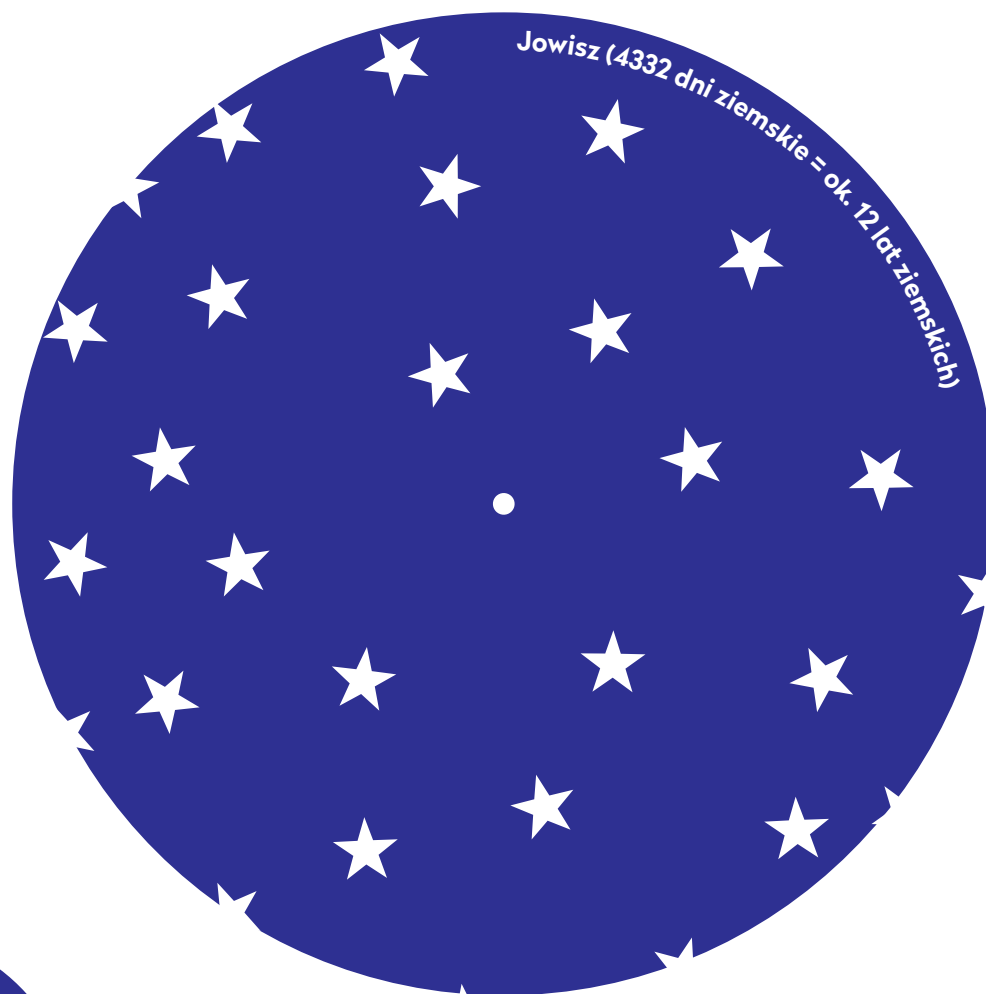
HEVELIANUM



HEVELIANUM

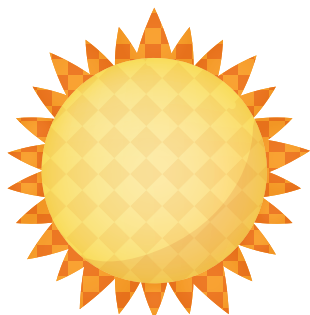


HEVELIANUM

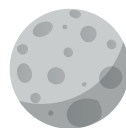


HEVELIANUM

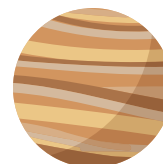
SŁOŃCE



MERKURY



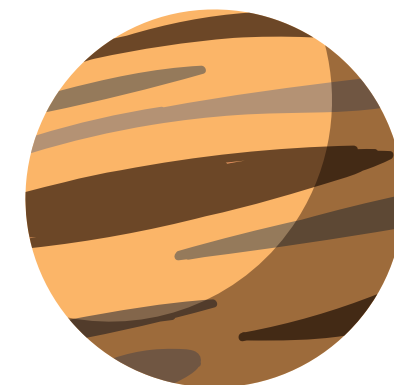
WENUS



SATURN



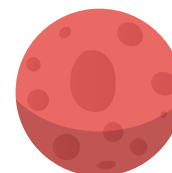
JOWISZ



ZIEMIA



MARS



URAN



NEPTUN

