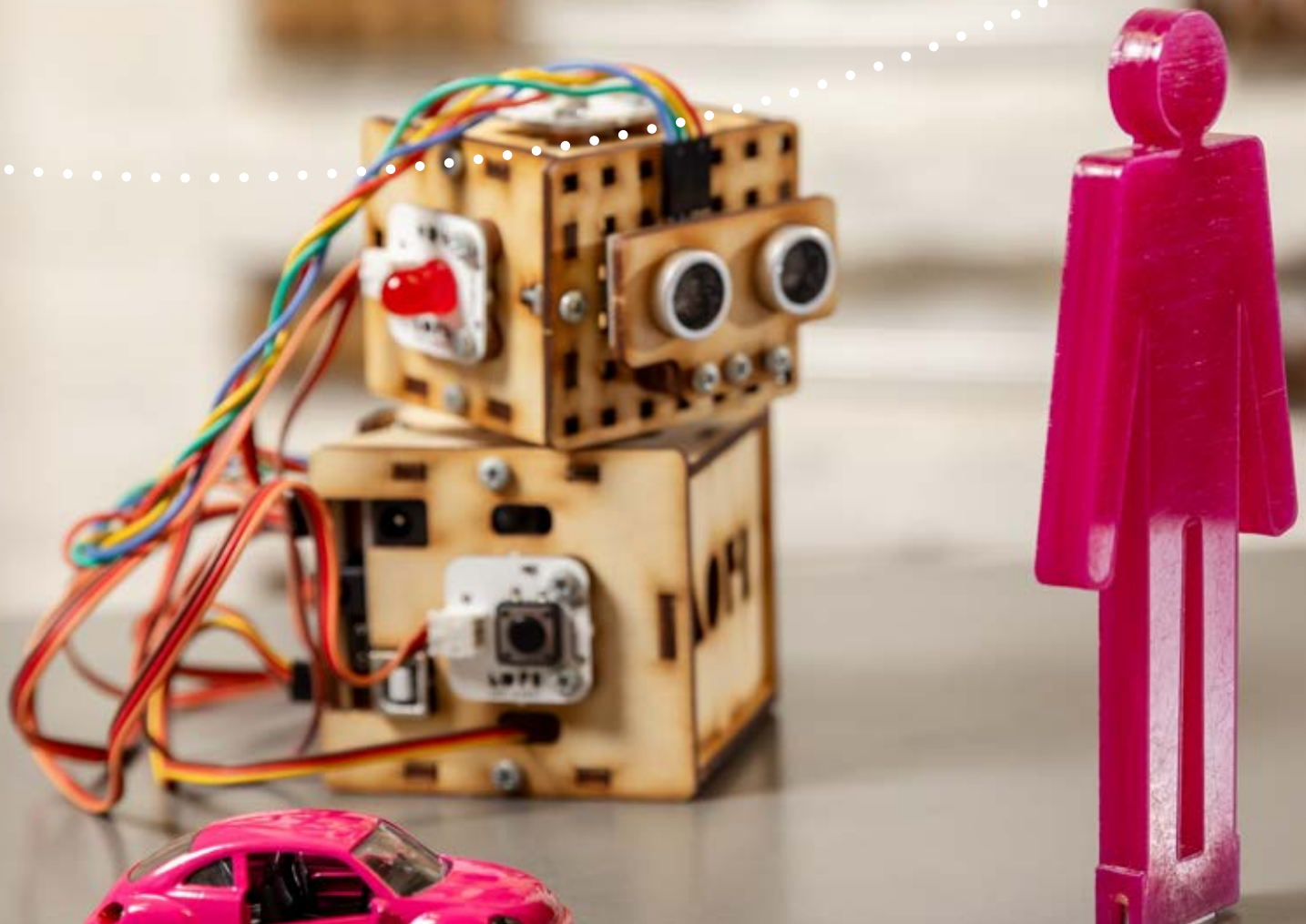


# SPECJALNE POTRZEBY EDUKACYJNE

Zajęcia dla osób ze specjalnymi potrzebami, z obniżoną liczbą bodźców sensorycznych.  
Dostępne również w wersji dla osób z niepełnosprawnością intelektualną.



# Wielcy inżynierowie

#budynki #Klocki Mammutic


Czeka Was nie lada wyzwanie! Zbudujemy wspólnie niesamowite konstrukcje z megaklocków i zgłębimy tajniki inżynierii. Wielkie maszyny wymagają specjalistów o wielkich umiejętnościach, współpracując w drużynach, na pewno damy radę!


## Podstawa programowa


Praca zespołowa, rozpoznawanie figur przestrzennych i wykorzystanie własnej aktywności konstrukcyjnej.

Odbiorca: 1–6 SP

Forma wydarzenia/zajęć: warsztaty

 wtorek – piątek / 9:00, 11:00, 13:00 / Czas trwania: 45 min

 Warsztat: 20 zł + 1 wystawa bezpłatnie

 Max liczba osób w grupie: 10



# Robota dla robota

#roboty


Czy sztuczna inteligencja może zastąpić człowieka? Czy proste instrukcje komputer zrozumie tak samo jak człowiek? Sprawdźcie swoje przypuszczenia, biorąc udział w zajęciach! Zgłębiajcie tajniki programowania oraz rozwijajcie umiejętności analitycznego myślenia.


## Podstawa programowa


Rozwijanie logicznego myślenia, precyzyjnego prezentowania myśli oraz pomysłów. Nauka budowania prostych algorytmów. Podnoszenie kompetencji społecznych, takich jak komunikacja i współpraca w grupie.

Odbiorca: klasy 4–8 SP

Forma wydarzenia/zajęć: warsztaty

 wtorek – piątek / 8:30, 10:30, 12:30, 14:30 / Czas trwania: 45 min

 Warsztat: 20 zł + 1 wystawa bezpłatnie

 Max liczba osób w grupie: 10





A photograph of an interactive science exhibit. In the foreground, a woman with her back to the camera wears a black t-shirt with the text "GALA REZERWACY W GOSYNY KRAJE" and dark pants. She is looking towards a large, illuminated display. The display features a prominent, glowing red DNA double helix structure. Behind it, a large screen shows a blue-tinted image of a ship's sail. To the right, a globe sits on a stand. The exhibit is housed in a room with a curved ceiling and walls, with various lights and equipment visible. A wooden railing with vertical posts is in the lower right foreground.

**WYSTAWY  
INTERAKTYWNE –  
NAUKI ŚCISŁE**

## Dookoła świata

Podróż dookoła świata? W Hevelianum to możliwe! Siedem kontynentów zmieściło się na dwóch kondygnacjach dawnych koszar schronowych. Na wszystkich ciekawych świata, niezależnie od wieku, czeka ponad 90 interaktywnych stanowisk. Poznasz miejsca, zwyczaje oraz zjawiska charakterystyczne dla Afryki, Ameryki Południowej, Ameryki Północnej, Antarktydy, Azji, Australii i Europy.



## Z Energią!

Czym jest ciepło, czy wiązka światła wprawi w ruch samolot i jak zanieczyszczenie naszej planety widać z perspektywy Kosmosu? – to tylko kilka pytań, na które odpowiedź można znaleźć na wystawie o zamianie różnych form energii i reenergii. Kilkadziesiąt stanowisk na dwóch poziomach historycznego budynku Kaponiery Południowej służy do obserwacji, doświadczeń, a także do wywoływania różnorodnych zjawisk. Partnerem interaktywnej pracowni REenergii jest Zakład Utylizacyjny w Gdańsku.

Uwaga! Całkowity zakaz wstępu dla osób z rozrusznikiem serca, niektóre stanowiska emitują silne pole elektromagnetyczne.



## Łamigłówka

Zapraszamy do magicznego świata matematyki, gdzie abstrakcja staje się rzeczywistością. Możemy przeliczyć ją na grube pieniądze, zbudować wieżę Hanoi, zobaczyć, jak wygląda miliard, wystawić na próbę rachunek prawdopodobieństwa, a także sprawdzić, czy mamy idealne proporcje ciała według różnych kanonów! Spróbuj się zmierzyć z naszymi matematycznymi ciekawostkami i poznaj królową nauk, bo matematyka jest wszędzie wokół nas!



Bilety grupowe  
1 wystawa: 20 zł  
2 wystawy: 25 zł



**WYSTAWY  
INTERAKTYWNE  
PLENEROWE –  
NAUKI HISTORYCZNE**



## Wehikuł Czasu – Człowiek i Pocisk

14 stałych ekspozycji, które przybliżają niezwykle burzliwe dzieje tego zakątka miasta, prezentowanych jest w zabytkowych, odrestaurowanych obiektach pofortecznych – dawnych schronach, remizach artyleryjskich oraz laboratoriach amunicyjnych. Przywołujemy nie tylko epizody z dziejów fortu, ale i arkana sztuki wojennej, np. historię czarnego prochu. Oprócz ekspozycji dotyczących oblężeń z 1734, 1807 czy 1813 roku, zwiedzający mogą dowiedzieć się nieco więcej o pruskim garnizonie w Gdańsku, o tym, kto bawił się i mieszkał na terenie fortu w okresie Wolnego Miasta Gdańska, czy wreszcie przekonać się, jak działała tzw. zagłuszarka Radia Wolna Europa. Całości dopełnia realistyczna scenografia, a dla dociekliwych – prezentacje, zdjęcia i makiety informacyjne. Trasa zwiedzania przebiega wzdłuż uformowanych według dawnych planów dzieł ziemnych.

## Hevelianum bez Barier

To oferta dla wszystkich naszych gości, ale szczególnie dla osób z niepełnosprawnościami. Obiekt wyposażyliśmy bowiem w poręczę ułatwiające poruszanie się, filmy opatrzone audiodeskrypcją, a makiety podpisano alfabetem Braille'a. Gości czeka niezwykle spotkanie z burzliwymi dziejami Góry Gradowej – zawirowania czasów chwały i upadku, przebieg najważniejszych bitew czy historia najciekawszych obiektów Góry Gradowej – podane w formie prezentacji filmowych. Dowiedziecie się, do czego wykorzystywano kaponierę, czym różni się reduta od reducy oraz jaką historię skrywają masywne przypory Baterii Moździerz. Główną atrakcją wystawy są jednak dotykowe makiety z brązu, prezentujące m.in. obszar Hevelianum, panoramę Gdańska czy pełnoplastyczny portret Jana Heweliusza.



## Zabawy z Historią

Wystawa znajduje się w Baterii. Tutaj można zgłębić m.in. tajniki wojskowości, poznać sposoby liczenia armatnich kul oraz ładowania broni. W kazamatach prezentowane są repliki moździerzy. Główną atrakcją pozostają jednak trzy stanowiska obsługiwane za pomocą gestów użytkownika. Pierwsze z nich oferuje szkolenie z zakresu obsługi armaty oraz moździerza, co wieńczy wystrzał z wirtualnego działa! Kolejne stanowisko to gra pamięciowa, która w zabawny sposób zapoznaje z militariami używanymi w dawnej armii. Ostatnie stanowisko zaś to wirtualna przymierzalnia mundurów wojsk związanych historycznie z Górą Gradową.

Ⓢ wstęp bezpłatny

## **INFORMACJE I REZERWACJE**

edukacja@hevelianum.pl

tel. 58 742 33 52

tel. 504 325 609

## **HEVELIANUM**

### **GÓRA GRADOWA**

ul. Gradowa 6

Gdańsk-Śródmieście

### **DOM ZDROJOWY**

ul. Zdrojowa 2

Gdańsk-Brzeźno

**[www.hevelianum.pl](http://www.hevelianum.pl)**